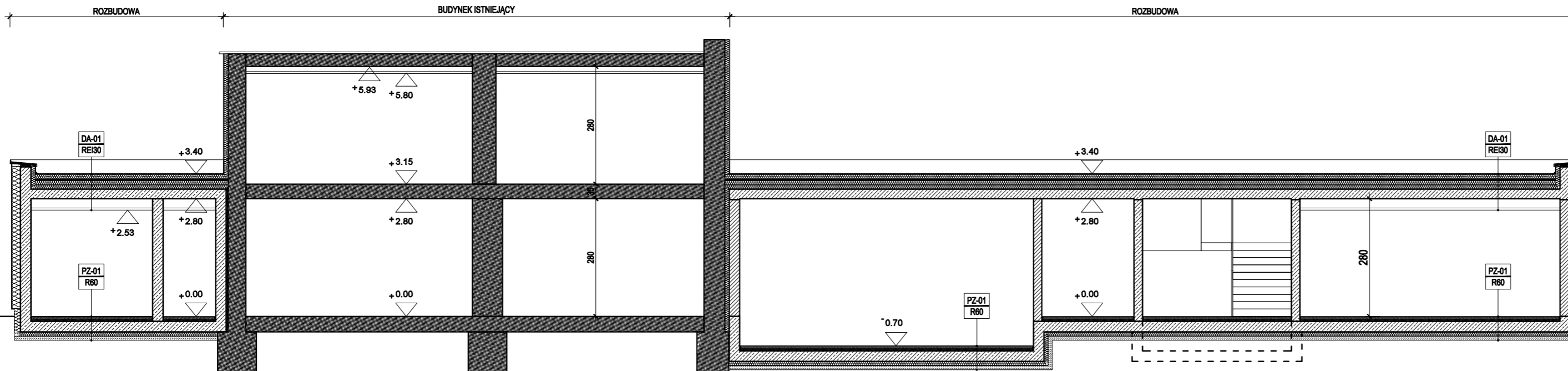


PRZEKRÓJ A-A



- ELEMENT MUROWANY ISTNIEJĄCY
- ELEMENT WYBURZANY
- PROJEKTOWANE ZAMUROWANIA

- PZ01**
-
PŁYTA FUNDAMENTOWA:
1. Grunt rodzimy
 2. Chudy beton gr. 10 cm
 3. Termoizolacja twarda - XPS 500 gr. 100 mm
 4. Hydroizolacja powłokowa ciężka
 5. Płyta żelbetowa gr. zg. z proj. konstrukcji
 6. Styropian twardy EPS gr. 5,0 cm
 7. Wylewka zbrojona przeciwskurczowo gr. 5,5 cm
 8. Płytki gresowe antypoślizgowe 1,5 cm
- PW01**
-
STROP MIĘDZYKONDYGNACYJNY:
1. Tynk cem.-wapienny - 1,5 cm
 2. Płyta żelbetowa międzykondygnacyjna gr. zg. z proj. konstrukcji
 3. Styropian twardy EPS gr. 5 cm
 4. Wylewka zbrojona przeciwskurczowo gr. 5,5 cm
 5. Płytki gresowe antypoślizgowe/wykładzina dywanowa 1,5 cm
- PW02**
-
BIEG KLATKI SCHODOWEJ / SPOCZNIK:
1. Tynk cem.-wapienny - 1,5 cm
 2. Schody żelbetowe / płyta żelbetowa gr. zg. z proj. konstrukcji
 3. Płytki gresowe antypoślizgowe na kleju gr. 1,5 cm
- DA01**
-
DACH PŁASKI:
1. Sufit podwieszany
 2. Płyta żelbetowa gr. zgodnie z proj. konstrukcji
 3. Paroizolacja samoprzylepna
 4. Warstwa spadkowa - kliny styropianowe gr. min. 5,0 cm
 5. Termoizolacja: płyty twardej wełny mineralnej, gr. 20,0 cm
 6. Membrana hydroizolacyjna EPDM klejona do warstwy termoizolacji

inwest
BAU

BIURO PROJEKTOWO-BUDOWLANE

BPB Inwest-Bau

Sp z o.o. Sp.K.

39-200 Dębica ul. 1-go Maja 1

tel. 508357260

biuro@inwestbau.com

INWESTOR: **Gmina Głucholazy**
ul. Rynek 15, 48-340 Głucholazy

TEMAT: **Program funkcjonalno użytkowy Stadionu Miejskiego w Głucholazach w ramach zadania budżetowego: "Odbudowa mienia gminnego oraz pozostałej infrastruktury zniszczonej podczas powodzi"**

LOKALIZACJA: **działki nr 1949, 53; 160701_4 Głucholazy; 0001 Głucholazy**

PROJEKTANT:	mgr inż. arch. Anna Jando - Roztoczyńska	UPRAWNIENIA:	UAN-8346/24/85
-------------	--	--------------	----------------

FAZA:	PROJEKT KONSEPCYJNY
-------	---------------------

BRANŻA:	ARCHITEKTURA	DATA:	16.12.2025 r.
---------	--------------	-------	---------------

NAZWA RYSUNKU:	B3: PRZEKRÓJ	SKALA:	1:100
----------------	--------------	--------	-------

NR RYSUNKU:	A-02
-------------	------